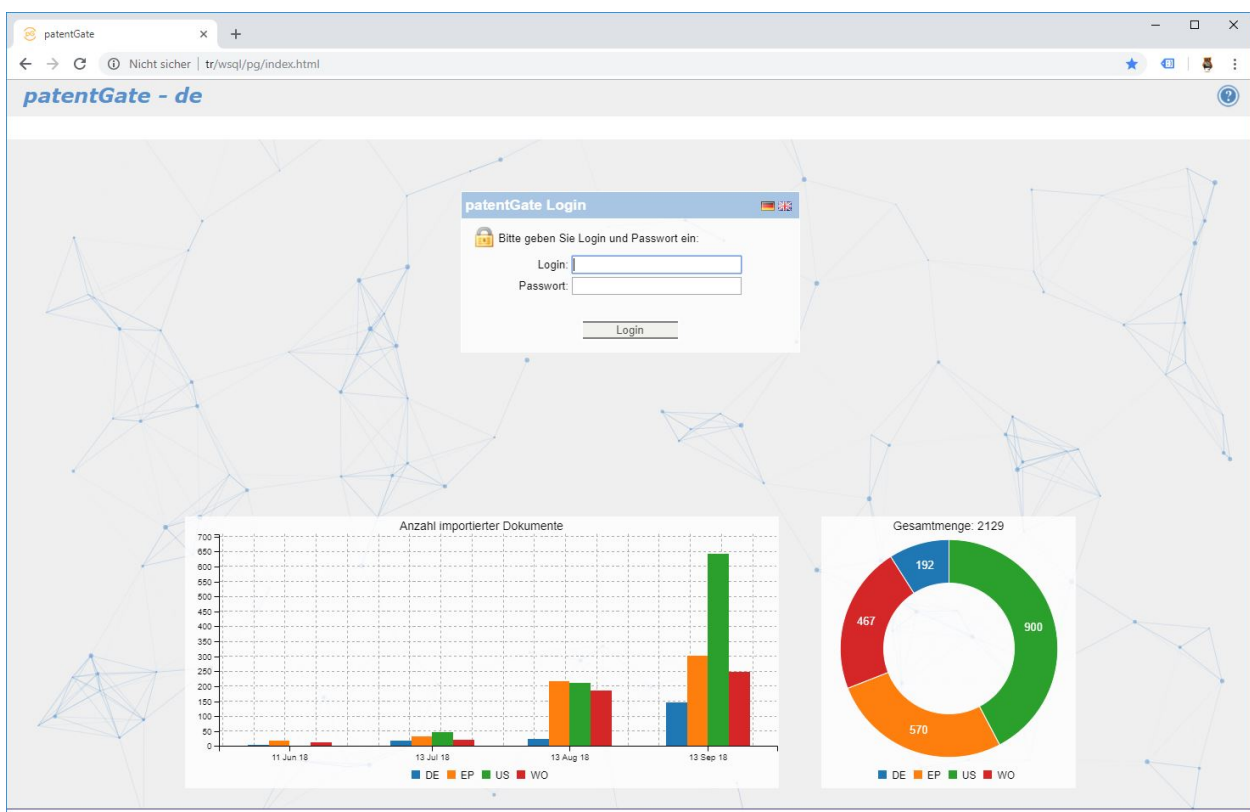


Anwendertreffen 19.09.2018

## Erweiterung der Statistikfunktion um grafischen Elemente

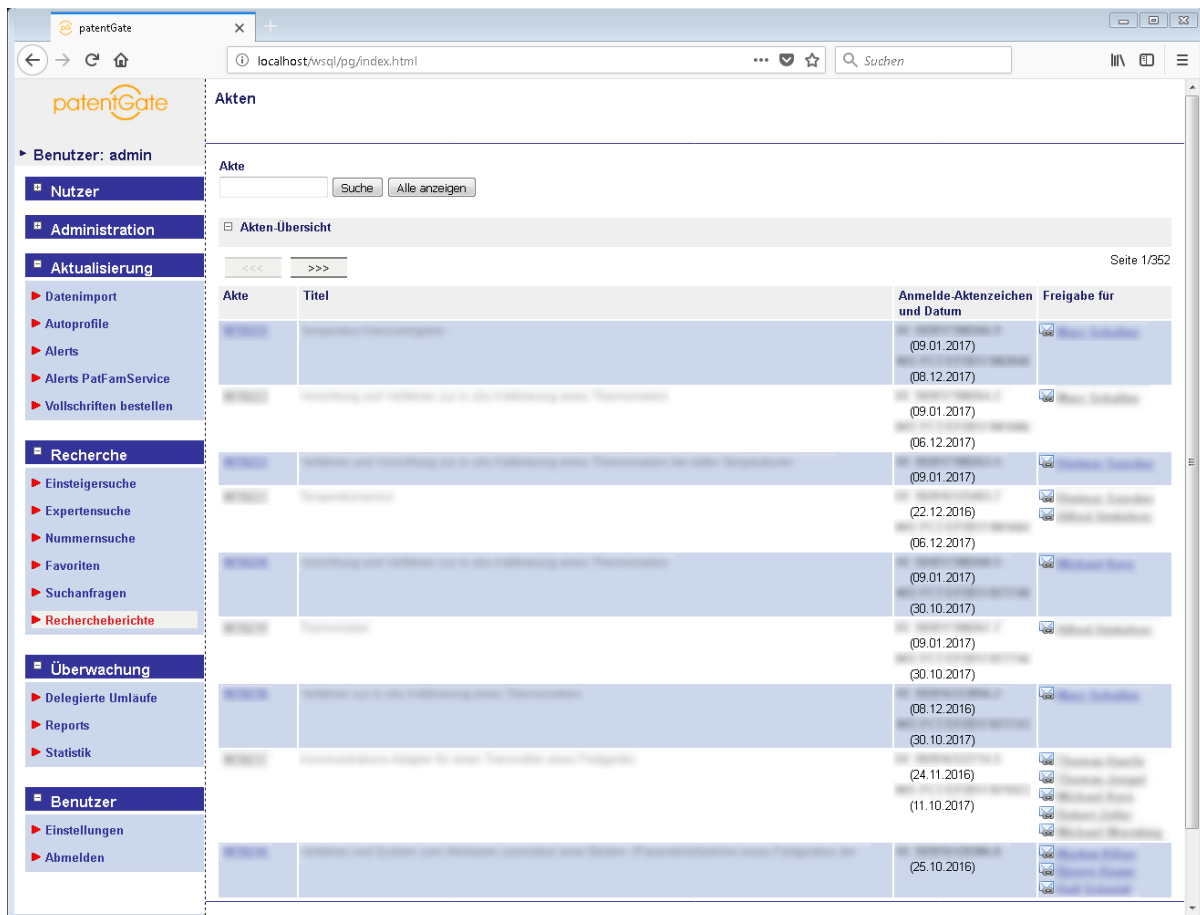
- Die Funktionalität in patentGate wurde um die Möglichkeit der grafischen Aufarbeitung von statistischen Datenbankabfragen erweitert. Dabei wurde besonders auf eine Ressourcen schonende und dem aktuellen Stand der Technik entsprechende Umsetzung geachtet.
- Die erzeugten Graphen lassen sich individuell anpassen und bei Bedarf in die verschiedenen Darstellungsformen automatisch überführen.
- Die Einbindung der Graphen ist an verschiedenen Punkten in der patentGate Oberfläche möglich.
- Die Darstellung der Graphen erfolgt dynamisch, d.h. die Skalierung der Achsen erfolgt entsprechend der Datenmenge.



## Kundenprojekt „Recherchebericht“

Vortragender: Tino Rhein

- Die Anforderung in diesem Projekt bestand darin, Ordner-/Aktenstrukturen mit den dazugehörigen Inhalten durch das Einlesen einer externen Datei in patentGate automatisch abzubilden.
- Im ersten Schritt wird eine Akte für ein Eigenschutzrecht angelegt und mit der dazu gehörigen Anmeldung/-en befüllt. Dies erfolgt über das Einlesen einer im Aufbau und Struktur festgelegten externen Datei (bei Bedarf mehrmals täglich). Die Datei kann weitere Informationen enthalten, wie zum Beispiel Informationen bezüglich der zugewiesenen Bearbeiter (nur diese erhalten Einsicht in diese Akte).

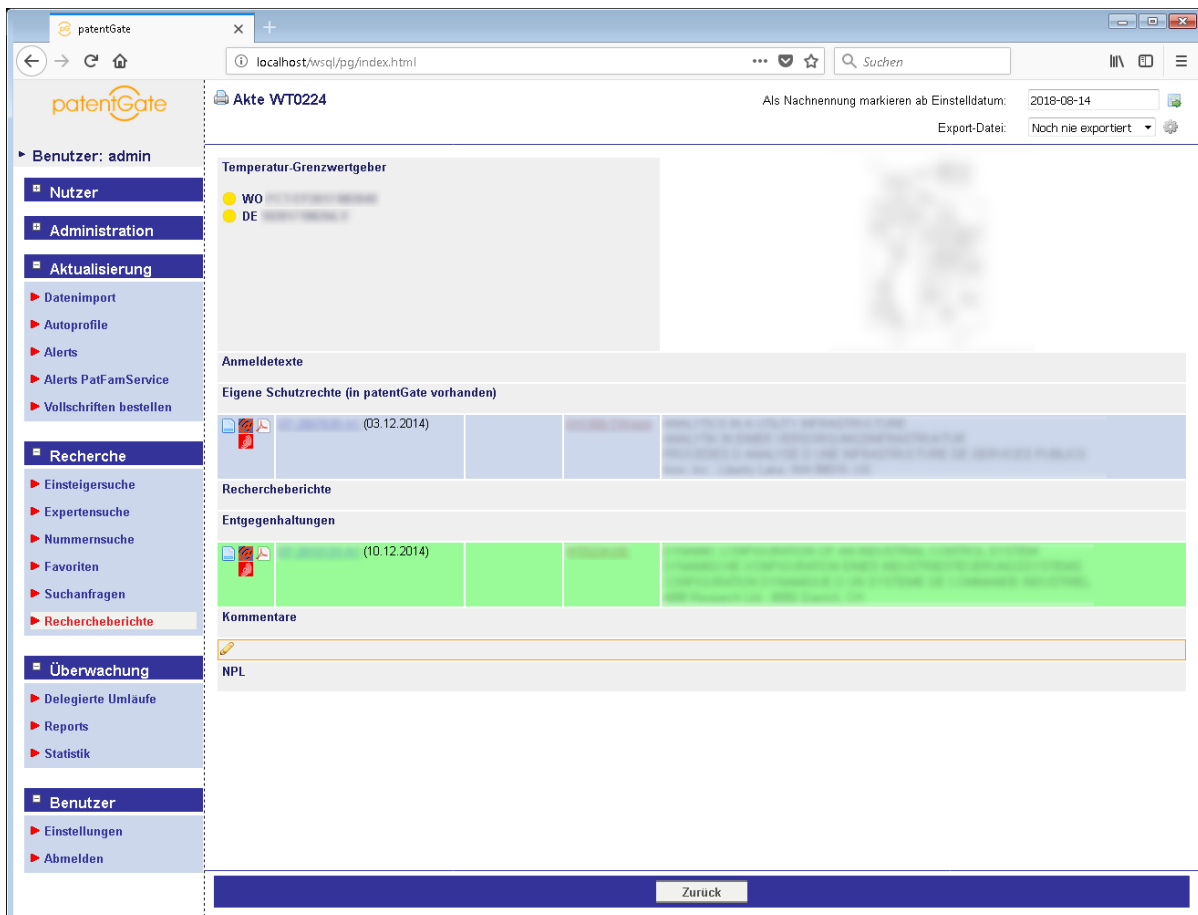


The screenshot shows the 'Akten' (Cases) overview page in the patentGate application. The page is viewed through a browser window at localhost/ws/q/pg/index.html. The left sidebar contains a navigation menu with the following items:

- Benutzer: admin
- Nutzer
- Administration
- Aktualisierung
  - Datenimport
  - Autoprofile
  - Alerts
  - Alerts PatFamService
  - Vollschriften bestellen
- Recherche
  - Einsteigersuche
  - Expertensuche
  - Nummersuche
  - Favoriten
  - Suchanfragen
  - Rechercheberichte
- Überwachung
  - Delegierte Umläufe
  - Reports
  - Statistik
- Benutzer
  - Einstellungen
  - Abmelden

The main content area shows the 'Akten' overview with a search bar and 'Alle anzeigen' button. Below the search bar is a table with the following columns: 'Akte', 'Titel', 'Anmelde-Aktenzeichen und Datum', and 'Freigabe für'. The table contains several rows of data, including case numbers, titles, and dates. The page is labeled 'Seite 1/352'.

- Nach Vorlage eines dazu gehörigen Rechercheberichtes wird dieser an die patentGate GmbH übermittelt. Hier werden die Entgegenhaltungen (im Rahmen eines Dienstleistungsvertrages) aus diesem Bericht extrahiert und mit einem definierten Kenner versehen.
- Die ermittelten Entgegenhaltungen werden mit der nächsten Datenlieferung an den Kunden übertragen und nach erfolgtem Import automatisch der entsprechenden Akte zugeordnet.
- Der Upload von „Nicht Patent Literatur“ durch den Kunden ist ebenfalls möglich. Hierbei muss der Kunde eine bestimmte Namensformatierung beachten und das Dokument an eine definierte Stelle kopieren. Dieses wird dann automatisch, auf Basis des Dateinamens, der entsprechenden Akte zugeordnet.



The screenshot shows the patentGate web application interface. The browser address bar displays 'localhost/ws:q/pg/index.html'. The page title is 'Akte WT0224'. The user is logged in as 'admin'. The interface is divided into a left sidebar with navigation menus and a main content area.

**Navigation Sidebar:**

- Benutzer: admin
  - Nutzer
  - Administration
  - Aktualisierung
    - Datenimport
    - Autoprofile
    - Alerts
    - Alerts PatFamService
    - Vollschriften bestellen
  - Recherche
    - Einsteigersuche
    - Expertensuche
    - Nummernsuche
    - Favoriten
    - Suchanfragen
    - Rechercheberichte
  - Überwachung
    - Delegierte Umläufe
    - Reports
    - Statistik
  - Benutzer
    - Einstellungen
    - Abmelden

**Main Content Area:**

- Temperatur-Grenzwertgeber**
  - WO
  - DE
- Anmeldetexte**
- Eigene Schutzrechte (in patentGate vorhanden)**

(03.12.2014)			
--------------	--	--	--
- Rechercheberichte**
- Entgegenhaltungen**

(10.12.2014)			
--------------	--	--	--
- Kommentare**

NPL

A 'Zurück' button is located at the bottom of the main content area.